

附件四

福州大学2021届毕业生春季双选会经管类专场暨暑期实习招聘会

参会事项说明

尊敬的用人单位：

福州大学定于2021年5月16日（星期日）上午9：00在福州大学经济与管理学院一楼大厅举办“福州大学2021届毕业生春季双选会经管类专场暨暑期实习招聘会”，真诚邀请贵单位届时到我校选聘英才！现将有关事项通知如下：

一、招聘会内容

2021届毕业生与用人单位供需见面、双向选择；在校生与用人单位实习供需见面、双向选择；学生职业生涯指导；学生就业辅导；学生就业、创业政策法律咨询等。

注：本次大会为公益性招聘会，学生与用人单位均免费入场。

二、招聘会时间、地点和展位安排

1、时间：2021年5月16日（星期日）9：00—13:00

2、地点：福州大学旗山校区（福建省福州市福州大学城乌龙江北大道2号）经济与管理学院一楼大厅

3、展位安排：预设80个展位，每个展位配有桌子1张，椅子2把

三、举办单位

1、主办单位：福州大学学生工作部

2、承办单位：福州大学经济与管理学院、福州大学学生就业创业指导中心

3、协办单位：梦想工作室、团委就业服务部、团委职业发展部

四、参会对象及规模

1、各企事业单位（约80家）

2、福州大学经济与管理学院及其他学院2021届毕业生和其他年级学生

五、招聘会提供的服务项目

1、免费为每个参会单位提供2名工作人员的午餐、矿泉水

2、各参会单位可自带易拉宝（长*宽最好不超过：1.2*0.8m）等宣传用品

六、参会方式及要求

1、注册报名。登录“福州大学就业官网：福建人才联合网”（www.fjrclh.com），点击导航

栏“招聘会”，选择相应招聘会，点击“查看详情-招聘会报名”，进行报名。

2、报名参会。具体操作详见《福州大学学生就业管理系统用人单位操作指南》（附件1）。报名截止时间为：2021年5月7日 17:00。

3、学校审核。因疫情影响，低风险地区用人单位可申请入校招聘，根据疫情防控要求，暂不接受中、高风险地区用人单位参加此次场招聘会，欢迎通过网络招聘的方式在我校进行招聘。学校将于2021年5月10日前完成审核，敬请关注福建人才联合网（www.fjrclh.com）、福州大学经济与管理学院官方网站（jgxy.fzu.edu.cn）上公布的《福州大学2021届毕业生春季双选会经管类专场暨暑期实习招聘会企业名单及展位号公布》，不再另行通知，感谢理解。

通过学校审核的单位，如遇特殊情况无法到校招聘会，烦请提前3个工作日告知。

七、路线方案：（仅供参考）

（一）自驾车路线图

我们为您提供了下面的地图：



图1 由校外到福州大学东门的交通图

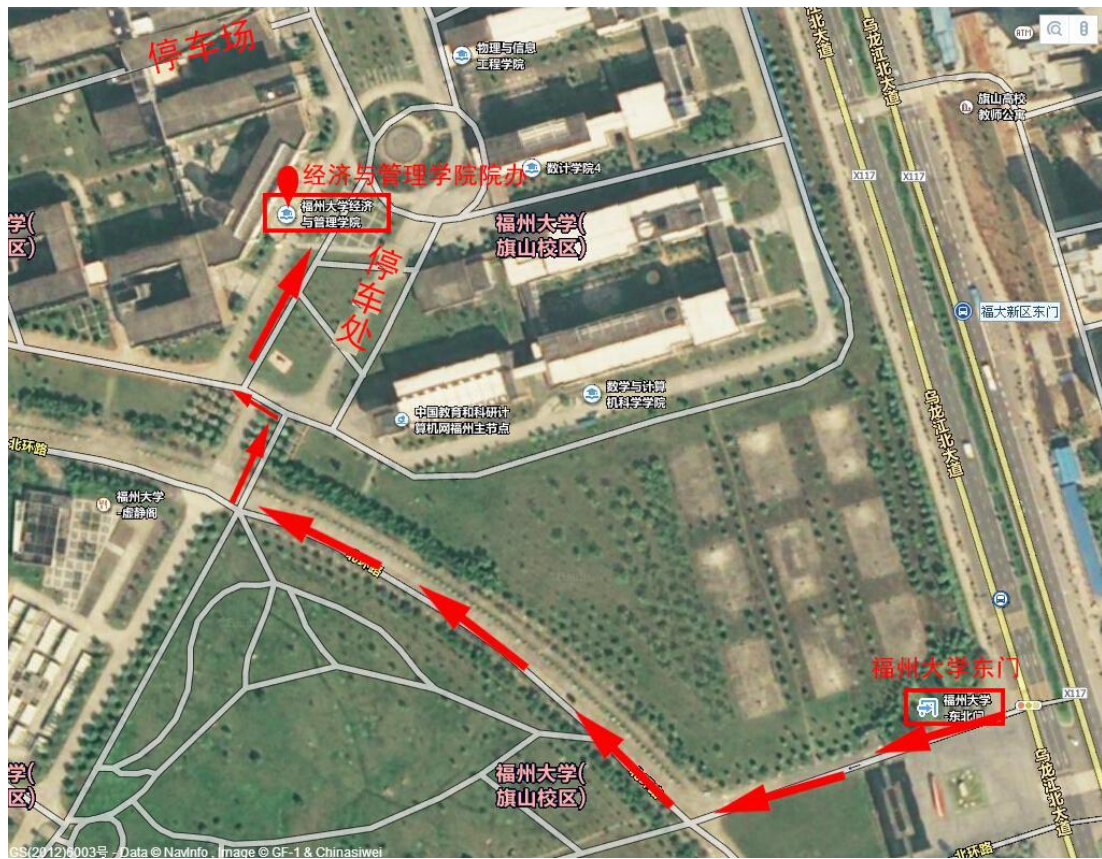


图2 由福州大学东门至福州大学经济与管理学院院办的交通图

说明:

- 1、路线起始点：路线一为橘园洲大桥下桥处；路线二为洪塘大桥下桥处
- 2、红色标示为通行路线
- 3、上图为自驾车到校的交通图，下图为到校后的交通图，并请按保安和图示规定的地方停车

(二) 乘公交车、地铁或步行路线图

乘公交55路、96路、168路、506路、39路、41路：坐到“福大新区东门”站，下车按图所示到达招聘会现场；

乘地铁2号线：坐到“福州大学”站，出站后（建议从C口出站）步行至福州大学东门，按图所示到达招聘会现场。

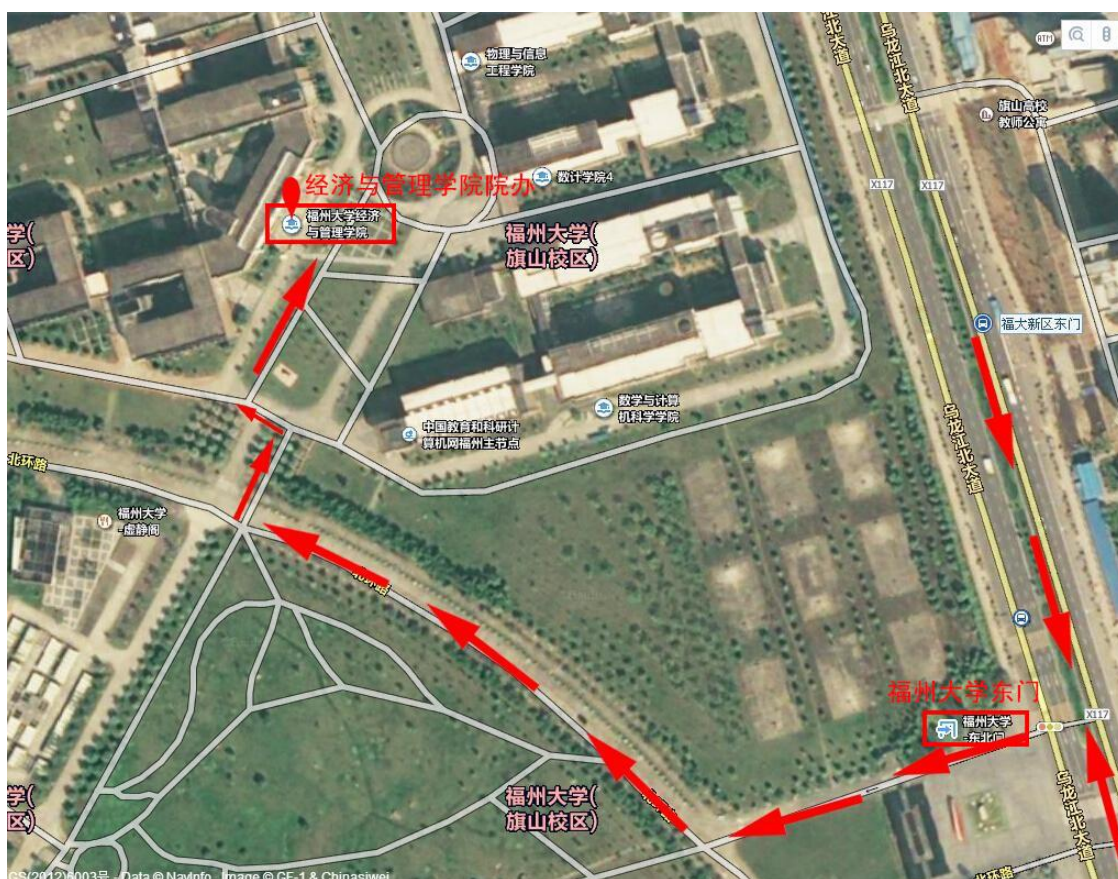


图3 乘公交车、地铁或步行由福州大学东门至福州大学经济与管理学院院办的交通图

八、其他注意事项

1、每家用人单位招聘人员原则上不超过2人，组委会将为每家企业提供2份工作餐；交通、食宿费用自理，如需住宿，请直接与酒店联系，恕不安排接、送站，敬请谅解；

2、为方便准备事宜，请贵单位在公布展位号后及时提交入校报备相关材料（附件2、附件3），我校将安排专人审核相关材料，审核通过后，用人单位招聘人员凭身份证、进校前14天的出行轨迹和实时更新的八闽健康码，一律从福大东门测温、扫码、查验八闽健康码后进入校园，如当日体温超过37.3℃则不建议入校；

3、来校人员须与申请人员一致，非申请人员无法进入学校，如需更换进校人员，请至少提前一天与招聘会工作人员取得联系。

4、招聘当天，各单位招聘人员需全称佩戴一次性医用口罩，保持安全防控距离。进校后，请凭纸质版《用人单位来校招聘联络函及健康承诺书》（附件二）至招聘会现场签到处进行签到；

5、参会单位展位的宣传、展示材料（含单位简介、招聘职位及招聘要求等内容）请参会单位自行准备；参会单位需妥善保管求职人员的应聘材料，不得随意丢弃；配合主办单位做好安保工作，并保持会场整洁干净；

6、用人单位招聘人员应积极协助校方做好招聘现场的安全保障工作，遵守学校校园管理规定，维护正常教学秩序，服从学校的统一安排，杜绝一切存在安全隐患的行为；招聘人员不得在校园内长时间逗留、闲逛，不得擅自张贴、悬挂和搭建各种宣传用品；

7、参会单位如有其他需要，请通过招聘服务邮箱fzu2021jgzph@163.com与招聘组委会联系。

注：展区仅为每个参会单位提供一个展位，如需多个展位（不一定能满足，敬请谅解）或有其他要求可提前通过招聘服务邮箱fzu2021jgzph@163.com与招聘组委会联系。